

תפוצה

מס' יעד      תאריך

מס' תוכן      תאריך

עדכונים

כל התוכניות בכפוף לאישור העיריה אין לבצע עבודה עפ"י תכנית זו ללא רישיון בניה בר-תוקף

אין לפגוע או להרוס אלמנט קונסטרוקטיבי כלשהו במהלך העבודה

הקבלן אחראי למידות ועליו לבקר אותן ולהודיע למתכנן על כל טעות, סטייה, סתירה, או אי התאמה בטרם המשיך בעבודתו. אין לקבוע גדלים ע"י מדידה מהתוכניות. המתכננים הנם הבעלים הבלעדיים של תכנית זו ושל זכויות היוצרים הגלומות בה. אין לעשות כל שימוש בתכניות ללא אישור המתכננים.

דירת משפחת שחר

שם מרצה: בת עמי זלוניק  
שם מתרגלת: ננוי פרי

שם הסטודנטית: לין גדות  
318653623.T.T

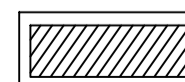
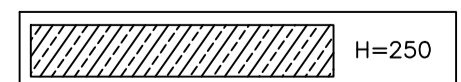
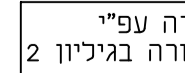
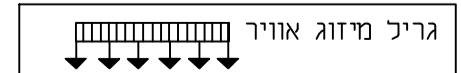
תוכנית הנמכות תקרה

תוכנית מספר 3 -

קנ"מ: 1:50      תאריך: 3.3.22

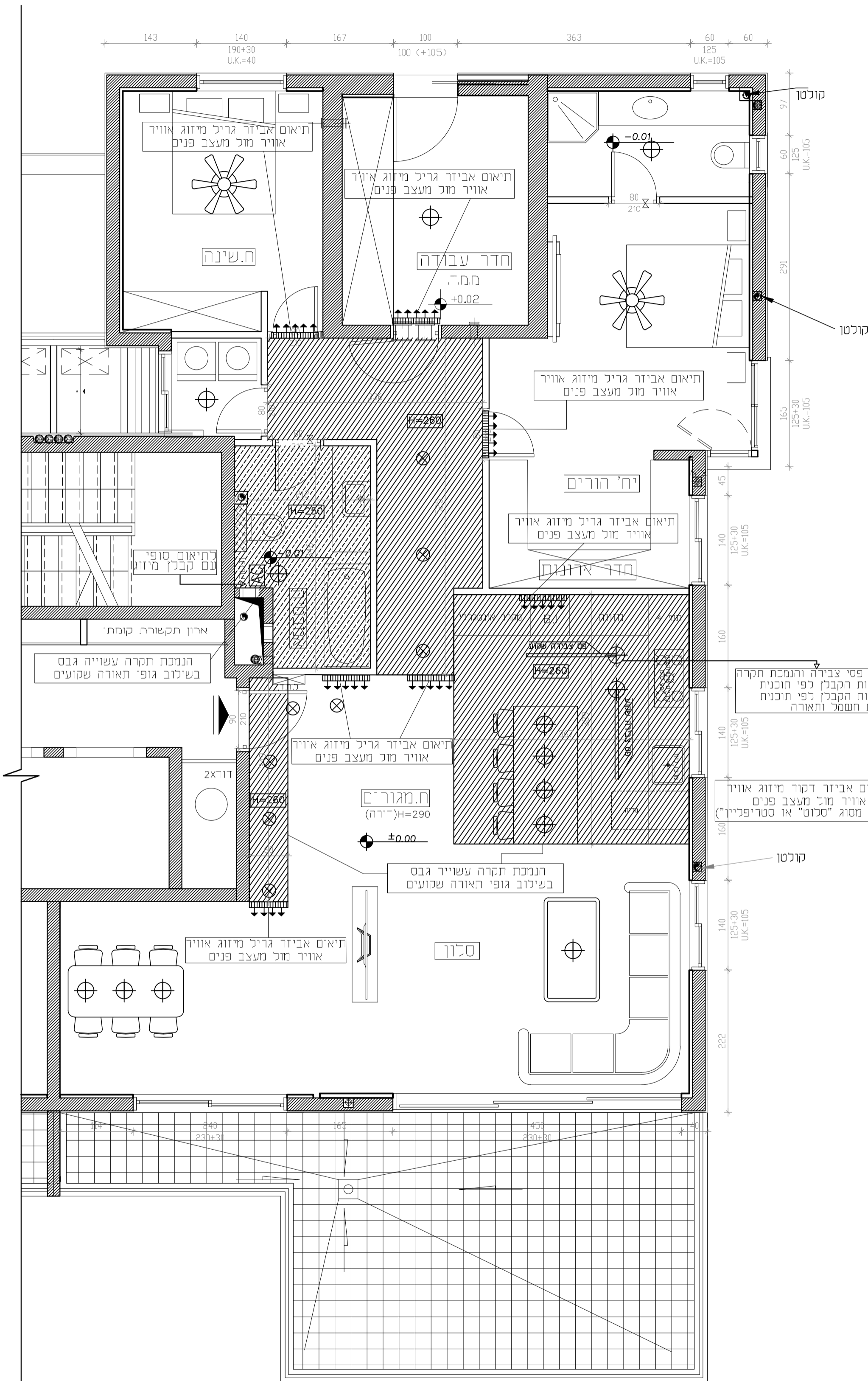
עיון      מרכז      ביצוע

מקרא תוכנית הנמכת תקרה:

 H=260 תקרת גבס	 H=250
 מיקום נק' מאור בתקרה עפ"י תכנית נק' חשמל ותאורה בגליון 2	 גריל מיזוג אוויר

תוכנית הנמכות תקרה ומיזוג אוויר

אישור לקוח על תוכנית עבודה  
תאריך:      חתימה:  
שם:



באחריות הקבלן נשים לב למיקום הניצבים

קניני תאורה נסתרת

הכנת ניקודים וצנרת מיזוג אוויר בתאום עם קבלן מיזוג אוויר

נק' למזגן + נק' כח להכנה לתיאום סופי עם קבלן מיזוג