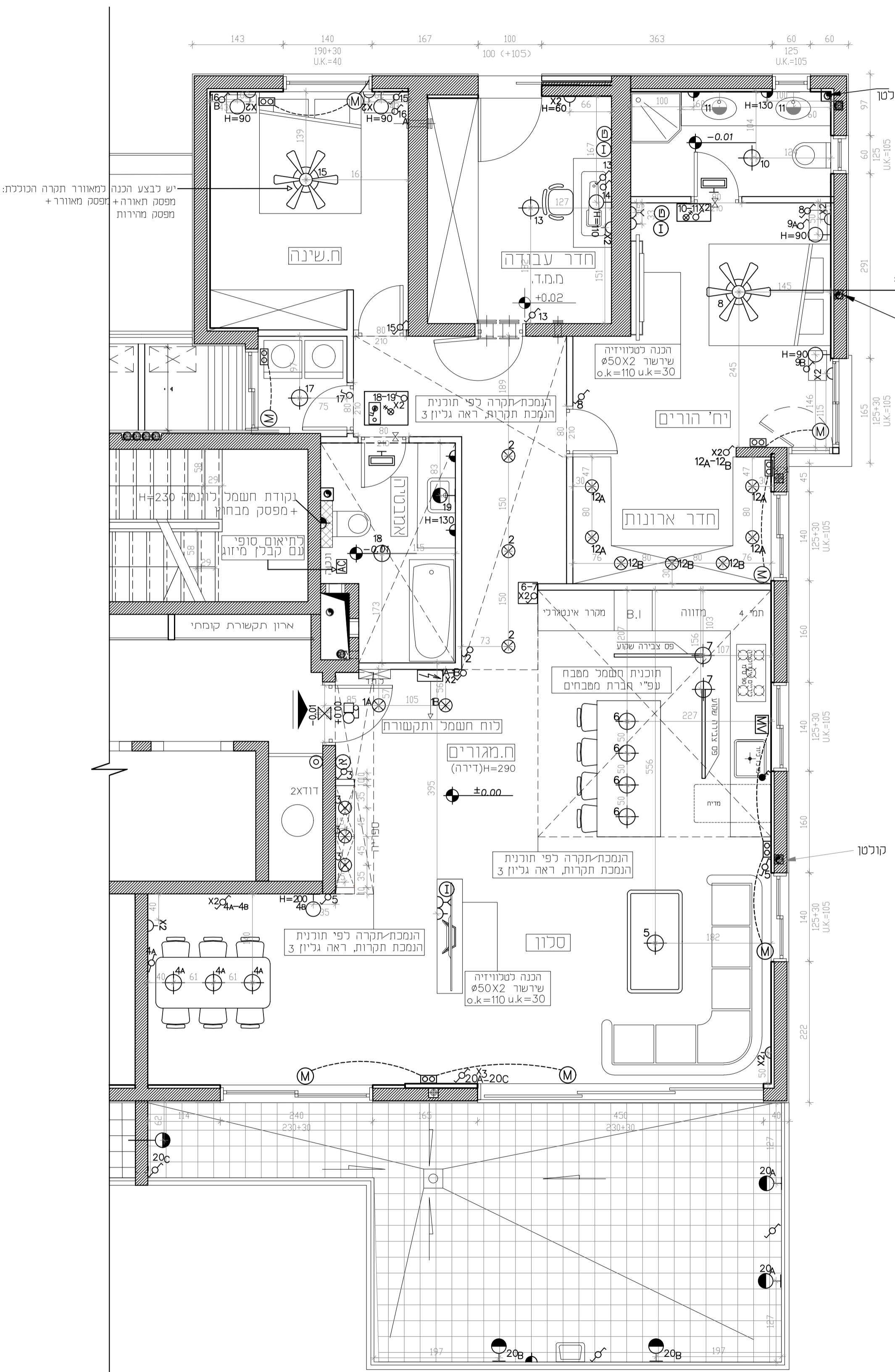


תוכנית חשמל ותאורה

אישור לכוח על תוכנית עבודה
תאריך:
חתימה:
שם:

מקרא חשמל:	מקרא תאורה:
⊕ שקע כוח	⊗ ג.ת. שקוע בקיר H=200
⬆️ שקע מוגן מים	⊕ נק' מאור על תקרה
⊗ שקע מלוויה (כבלים)	⊕ נק' מאור על קיר H=200
⊕ שקע מלפון	⊕ נק' מאור על קיר H=200
⊕ תקשורת	⊕ פלורסנס מסוג T5
⊗ אינטרקום H=140	— פס צבירה
⊕ לחצן פעמון H=120	⊕ גוף תאורה פלורסנסי שקוע בתקרה
⊕ פעמון דירתי H=230	⊕ הכנה לרמקול H=200
⊕ נק' אינטרקום מלוויוני H=160	⊕ תנור חימום H=230
⊕ חיבת חיבורים למערכת קולנוע ביתי H=30	⊕ מאור תקרה כולני מאור
⊕ לוח חשמל ותקשורת	יש לבצע הכנה למאורר תורה הנוכחית: מפסק תאורה + מפסק מאורר + מפסק מרירות
⊕ כל השקעים H=50 כל המפסקים H=80	⊕ מפסק זרם H=80
⊕ מיטמים סופיים במטבח עפי חברת מטבחים	⊕ מפסק זרם עם דימר H=80
⊕ הכנות ומיטמים מזוג אוויר בתאום עם קבלו מזוג אוויר	⊕ מפסק מספר לסירית ככל התריסים החשמליים H=80
⊕ הכנות למערכת אעקה בתאום עם ספק אעקות	⊕ מפסק זרם מחליף H=80
⊕ כל מידות הגובה עפי הגבהים במקרא אלא אם צוין אחרת	⊕ מפסק לתנור חימום עם נורית נאון H=160
⊕ כל מידות הגובה מתייחסות לפני ריצוף	⊕ מפסק דוד/בוילר מפסק סימון H=160
	⊕ מפסק לשוח אשפה על כיור
	⊕ נקודה לחריס חשמלי H=80
	⊕ נק' הזנה למנוע ויכון חשמלי
	⊕ נק' הזנה למנוע חריס חשמלי
	⊕ לחצן מדרגות מאור H=120
	⊕ נק' לחצן נק' לחצן + נק' כח להכנה לתיאום סופי עם קבלן מיוג
	⊕ כל השקעים H=50 כל המפסקים H=80
	⊕ כל מידות הגובה עפי הגבהים במקרא אלא אם צוין אחרת
	⊕ כל מידות הגובה מתייחסות לפני ריצוף
	⊕ גוף תאורה עם תאורת חירום



תפוצה

מס' יעד	תאריך
מס' תוכן	תאריך
עדכונים	

כל התוכניות בכפוף לאישור העיריה אין לבצע עבודה עפ"י תכנית זו ללא רישיון בניה בר-תוקף

אין לפגוע או להרוס אלמנט קונסטרוקטיבי כלשהו במהלך העבודה

הקבלן אחראי למידות ועליו לבקר אותן ולהודיע למתכנן על כל טעות, סטייה, סתירה, או אי התאמה בטרם המשיך בעבודתו. אין לקבוע גדלים ע"י מדידה מהתוכניות. המתכננים הנם הבעלים הבלעדיים של תכנית זו ושל זכויות היוצרים הגלומות בה. אין לעשות כל שימוש בתכניות ללא אישור המתכננים.

דירת משפחת שחר

שם מרצה: בת עמי זלוניק
 שם מתרגלת: נוי פרי
 שם הסטודנטית: ליו גדות
 ת.ז. 318653623

תוכנית חשמל ותאורה

תוכנית מספר - 2
 קנ"מ: 1:50
 תאריך: 3.3.22